

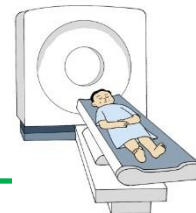


～ 放射線治療計画について ～

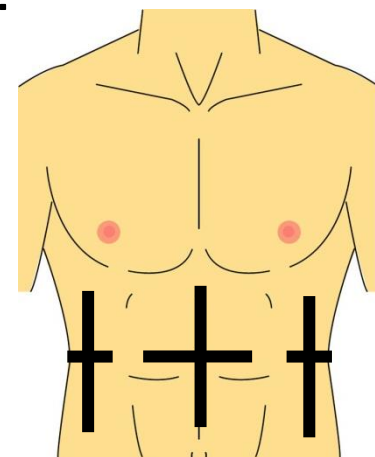
胸腹部

治療計画の基準となる印つけ → CT撮影 (15分ほど)

副作用をなるべく少なく、より効果の高い治療を行うために、CT画像を使って計画します。



- ◆ **上半身は裸**になってください。体に治療の基準となる印をつけます。
- ◆ なるべく体の力を抜いてください。
- ◆ 腰やおしりなど痛い場所があれば、**撮影前**におっしゃってください。
- ◆ 印をつけてからはお体を動かさないようにお願いします。



本日はCTを撮影したら終了です。
初回治療の日時は、後ほど担当技師がお知らせします。



～ 初回治療の流れ ～

胸腹部

1. 治療計画と合致するか確認します

(10～15分)

決定した治療計画が実際に合うかどうか確認するため、確認のX線撮影をします。

- ◆ 先日撮影したCTと同じ体勢になるよう、位置合わせをしてから撮影します。
- ◆ 少し時間がかかりますが、この間できるだけリラックスして動かないでいて下さい。
- ◆ 体の痛みなどで、長い時間同じ姿勢ができない場合には、前もって遠慮なくおっしゃって下さい。工夫をしながら行います。
- ◆ 撮影後、写真の確認に**10分ほど**かかります。

体はそのままで動かずお待ちください。

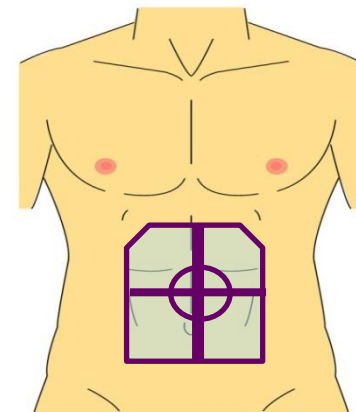


2. 印つけ

(5分ほど)

毎日の治療が容易に、そして正確に出来るよう、

治療する箇所やそれに関連する皮膚にマジックで印を付けます。



3. 初回治療

(5分ほど)

そのまま続けて、1回目の照射をおこないます。色々な方向から照射します。

痛みや熱さは全く感じませんので、ご安心ください。

体を動かさないようにしてください。

